

INDIAN RAILWAYS INTERESTING FACTS

First Passenger Train Ran On: 16th April 1853 (between Bombay to Thane)
First Railway Bridge: Dapoorie Viaduct on the Mumbai-Thane route
First Rail Tunnel: Parsik Tunnel
First Ghats Covered by Rail Lines: Thal and Bhore Ghats
First Underground Railway: Calcutta METRO
First Computerized Reservation System Started In: New Delhi (1986)
First Electric Train Ran On: 3rd Feb' 1925 (between Bombay VT and Kuria)
Toilets on Trains Introduced In: 1891 (1st Class) & 1907 (lower classes)
Shortest Station Name: lb (Orissa)
Longest Station Name: Sri Venkatanarasimharajuvaripeta (Tamil Nadu)
Busiest Railway Station: Lucknow (64 trains everyday)
Longest Run (Time): Himsagar Express (3751 km in 74 hrs and 55 min)
Shortest Run: Route between Nagpur and Ajni (3km)
Longest Run for Daily Train: Kerala Express (3054 km in 42.5 hrs)
Longest Non-Stop Run (Distance): Trivandrum Rajdhani (528 km in 6.5 hrs)
Longest Railway Platform in the World: Kharagpur (2,733 ft in



length)
Longest Railway Bridge: Nehru Setu on Sone River (10044ft in length)
Longest Tunnel: Karbude Tunnel of the Konkan Railway (6.5 km)
Oldest Preserved Locomotive: Fairy Queen (1855), still in working order
Gauges of Track: 3 Gauges; BG (5'6"), MG (1 metre), NG (2)
IR Daily Runs: About 14,000 trains
IR Daily Carries: More than 11 million passengers & 1 million tonnes of freight
IR's Only Line with Rack & Pinion System: From Mettupalayam to Conoor
IR's Fastest Train: Bhopal-Shatabdi (runs at a speed up to 140 Km/ph)
Railway Station with all the Three

Gauges: Siliguri Railway Station
Route Kilometers of Track: More than 62,000 kms
People Employed in IR: About 1.6 million people
Train with Maximum Number of Halts: Howrah-Amritsar Express (115 halts)
Trains without Commercial Halts: Sampurna Kranti Express, Howrah Rajdhani, Bombay Rajdhani, Pragati Express and Pune Shatabdi
Stations across State Lines: Navapur (Maharashtra and Gujarat), Bhawani Mandi (Madhya Pradesh and Rajasthan)
Classes of Travel on Indian Railway: 1st AC, 2nd AC, 3rd AC, AC Chair Car 2nd sleeper & 2nd ordinary.

Contributed by: Vaishnavi Ojha

KERALA TO HAVE INDIA'S LARGEST MOSQUE



Kozhikode in Kerala will soon have India's largest mosque where 25,000-30,000 devotees can pray at a time. Estimated to be built at Rs 40 crores, the structure measuring 2.5 lakh square feet will push Delhi's Jama Masjid to a distant second when it takes shape. "The mosque is planned on a 12 acre plot. Eight acres will be set apart for landscaping and host a Mughal-style garden. The main structure will be confined to 4 acres," Shaar-i-Mubarak Grand Masjid architect Riyaz Mohammed told TOI. The mosque is part of Muslim organisation Markazu-Ssaquafathi-Sunniyyah's knowledge

city complex at Karanthur near Kozhikode. The group's head and Islamic scholar Kanthapuram Aboobacker Musliyar has planned the mosque. "Markaz Knowledge City will come up on 600 acres of land and will also have an engineering college, medical college and township. It will be based on Islamic traditions," said Mohammed. The mosque will also have a library for Islamic research and conference hall and will adopt the green building concept.

Contributed by: Krishna Kumar (Urmi School)

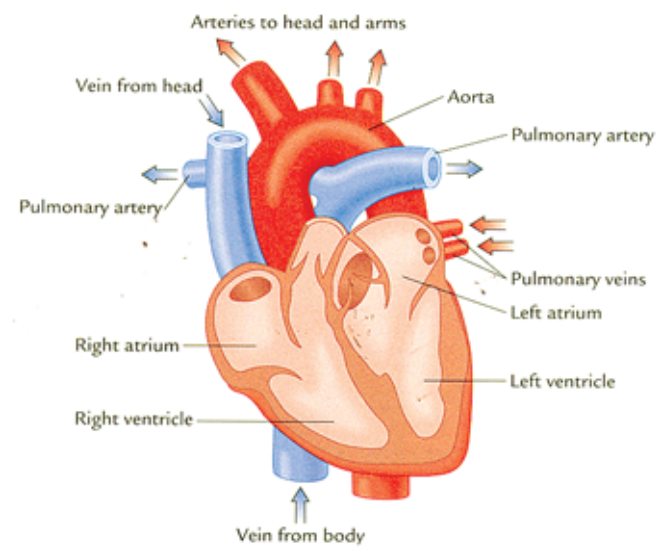
કાલની દિકરી

કાલની દિકરી આજ વહુ થઈ ગઈ, કાલે જલ્સા કરતી હવે સાસરીયામાં સેવા કરતી થઈ ગઈ. કાલે જીન્સ પહેરતી આજ સાડી પહેરતી થઈ ગઈ. માવતરમાં વહેતી ચંચલ નદી સાસરીમાં ધીર ગંભીર થઈ ગઈ. રોજ છૂટથી પેસા વાપરતી આજ શાકભાજી ના ભાવ કરતી થઈ ગઈ. કાલે સ્કૂટી ફૂલ સ્પીડમાં ચલાવતી આજ બાઈક પર પાછળ બેસતી થઈ ગઈ. ગઈકાલ સુધી 3 ટાઈમ બિન્ડાસ જમતી, આજ 3 ટાઈમ જમવાનું બનાવતી થઈ ગઈ. હંમેશા પોતાનું ધાર્યું કરતી આજ પતિનું ધાર્યું કરતી થઈ ગઈ. મા પાસે કામ કરાવતી આજ સાસુમું કામ કરતી થઈ ગઈ. બેન સાથે લડતી ઝઘડતી નહાંદનું કહ્યું કરતી થઈ ગઈ. ભાભીની મજાક કરતી આજ જેઠાણીને આદર આપતી થઈ ગઈ. છતાં પણ પિતા કહે છે કે વાહ મારી લાડો "દિકરી" સાસરીએ જઈ સુખી થઈ ગઈ....

પંચાલ બંસરી ડી. ઉ-અ, ગુ. મા., 6મી સ્કૂલ



Five Interesting Facts About The Human Heart



- The average adult heart beats 72 times a minute; 100,000 times a day; 3,600,000 times a year; and 2.5 billion times during a lifetime.
- Though weighing only 11 ounces on average, a healthy heart pumps 2,000 gallons of blood through 60,000 miles of blood vessels each day.
- A kitchen faucet would need to be turned on all the way for at least 45 years to equal the amount of blood pumped by the heart in an average lifetime.
- The volume of blood pumped by the heart can vary over a wide range, from five to 30 liters per minute.
- Every day, the heart creates enough energy to drive a truck 20 miles. In a lifetime, that is equivalent to driving to the moon and back.

Contributed by: Mohit & Atharva Urmi School (Sama)

આપણા સિક્કાઓ ક્યાં છપાય છે ? કોઈ સિક્કો ક્યાં છપાયો છે તે કઈરીતે જાણી શકાય ? સિક્કા પરથી તેની ટંકશાળ જાણી શકાય ?

રાજાશાહીમાં જે ચલણી સિક્કા હતા તેને આંધળો પણ ઉકેલી શકતો, કારણ કે તે સિક્કાને તેના મૂલ્ય પ્રમાણેના ચોકકસ કદ આકાર હતા. આજના સિક્કામાં મૂલ્યાકાર ચોકકસ નથી માત્ર કયો સિક્કો કઈ ટંકશાળામાં બન્યો તેનું ચિહ્ન હોય તો એ સિક્કો મુંબઈની ટંકશાળામાં બનેલો જાણવો. કોઈ ચિહ્ન ન હોય તો કોલકતા ટંકશાળામાં બનેલો, સ્ટાર ચિહ્ન હોય તો હૈદરાબાદ ટંકશાળામાં બનેલો, અંગ્રેજીમાં સી હોય તો કેનેડામાં બનેલો, અંગ્રેજીમાં એચ હોય તો બર્મિંગહામમાં બનેલો, લંડનમાં બન્યો હોય તો વર્ષના પ્રથમ આંકડા નીચે ડાયમંડ અને જો માત્ર ટપકું હોય તો નોઈડામાં બનેલો હોવાની ખબર પડતી હતી. સિક્કાની કોરે જે આકા હોય છે તે આકાની ગણતરીએ જ તેનું વિશ્વ મૂલ્ય અંકાય છે. વિશ્વના જુદા જુદા દેશના સિક્કાઓ માં ના સિક્કાઓની ટંકશાળા સિક્કા પરથી જાણી શકાય છે.

Eshika Patni (Urmi School)



EXAMINATION



Oh! It's examination
 Study with concentration
 English is composition
 Poetry is imagination
 Maths is calculation
 Science is presentation
 Whereas History is civilization
 Social Studies is socialization
 Gujarati and Hindi, illustration
 If something is wrong in presentation
 Then the result has no satisfaction
 But it is necessary for education
Dharman Bhatt
 Std-VIII-A (GSEB), GPS

PRINCIPLES OF LIFE



Never give pain,
 Even if you gain,
 Never tell a lie,
 Even if you die,
 Never be greedy,
 But help the needy,
 Do not make noise,
 Do not make a choice,
 Do not waste your time,
 Make your life bright,
 Make your life best,
 By working without rest,
 Always be brave,
 Till you reach the grave.
Barnali Chakraborty
 Teacher (GSEB) GPS

AMAZING FACTS

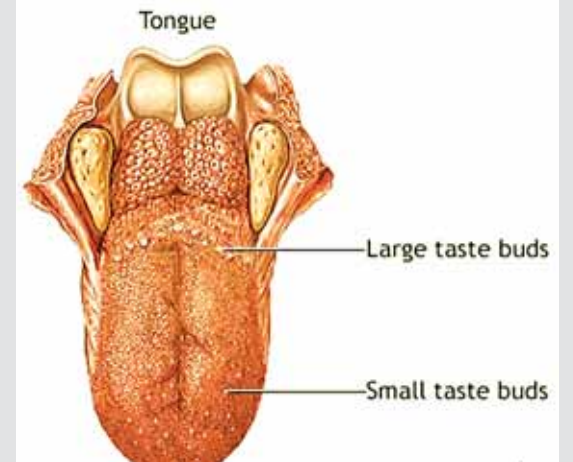
1) The average man has over 1460 dreams a year!!



2) On an average Japanese people live longer than anyone else in the world.



3) Like fingerprints every one's tongue print is different.



4) Rice is the staple food of more than one-half of the world's population.

